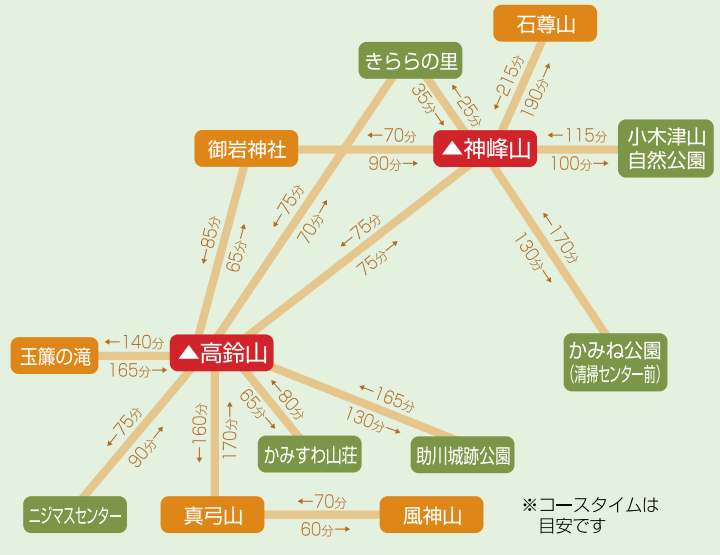




## コース早見表



# 高鈴県立自然公園 ハイキングコース マップ

## 高鈴県立自然公園とは

高鈴県立自然公園が位置する東北東部は、阿武隈山地の最南部にあたり、高鈴山を中心とした南北に長い多賀山地南部の山稜線が公園区域となっています。  
石尊山、神峰山、高鈴山、及び風神山まで連なる準平原化した山なみからの眺望はすばらしく、西は那須連山、東は日立の市街地と太平洋を望み、南は大洗、鹿島の工業地帯までが一望できます。

## 自然公園内の主な山

- 高鈴山 (標高623m)**  
多賀山地の主峰で、一等三角点の山。東は太平洋、南は筑波山、西は那須連山、北は阿武隈山脈が一望できる。
  - 御岩山 (標高約530m)**  
茨城百景のひとつで那須連山も一望できる。
  - 石尊山 (標高386m)**  
高鈴自然公園内で最北に位置する。春の山桜も見どころ。
  - 風神山 (標高242m)**  
多賀山地の最南端に位置し、広く太平洋を望む。
  - 神峰山 (標高598m)**  
山頂に神峰神社が鎮座し、大煙突や日立の市街地、太平洋が見渡せ、北西には阿武隈山脈から日光、那須連山も一望できる。
  - 羽黒山 (標高491m)**  
神峰山の東にあって、多賀山地北部の丘陵地。
  - 真弓山 (標高305m)**  
常陸五山のひとつで古くから山岳信仰の山として知られる。
- ※これらの山々の連なりは、親しみを込めて「ひたちアルプス」と呼ばれています。

### フォトスポット & 見どころ

十王パノラマ公園	神峰山山頂	
御岩神社「三本杉」	高鈴山山頂	金山百観音
高鈴山山頂「展望台」	助川城跡公園	真弓神社
風神山「みはらし台」	風神山「風の広場」	風神山「風神雷神の碑」

初心者向けコースや健脚向けコースなどの情報は、こちらをご覧ください！  
(日立市の観光案内HPにアクセスします。)

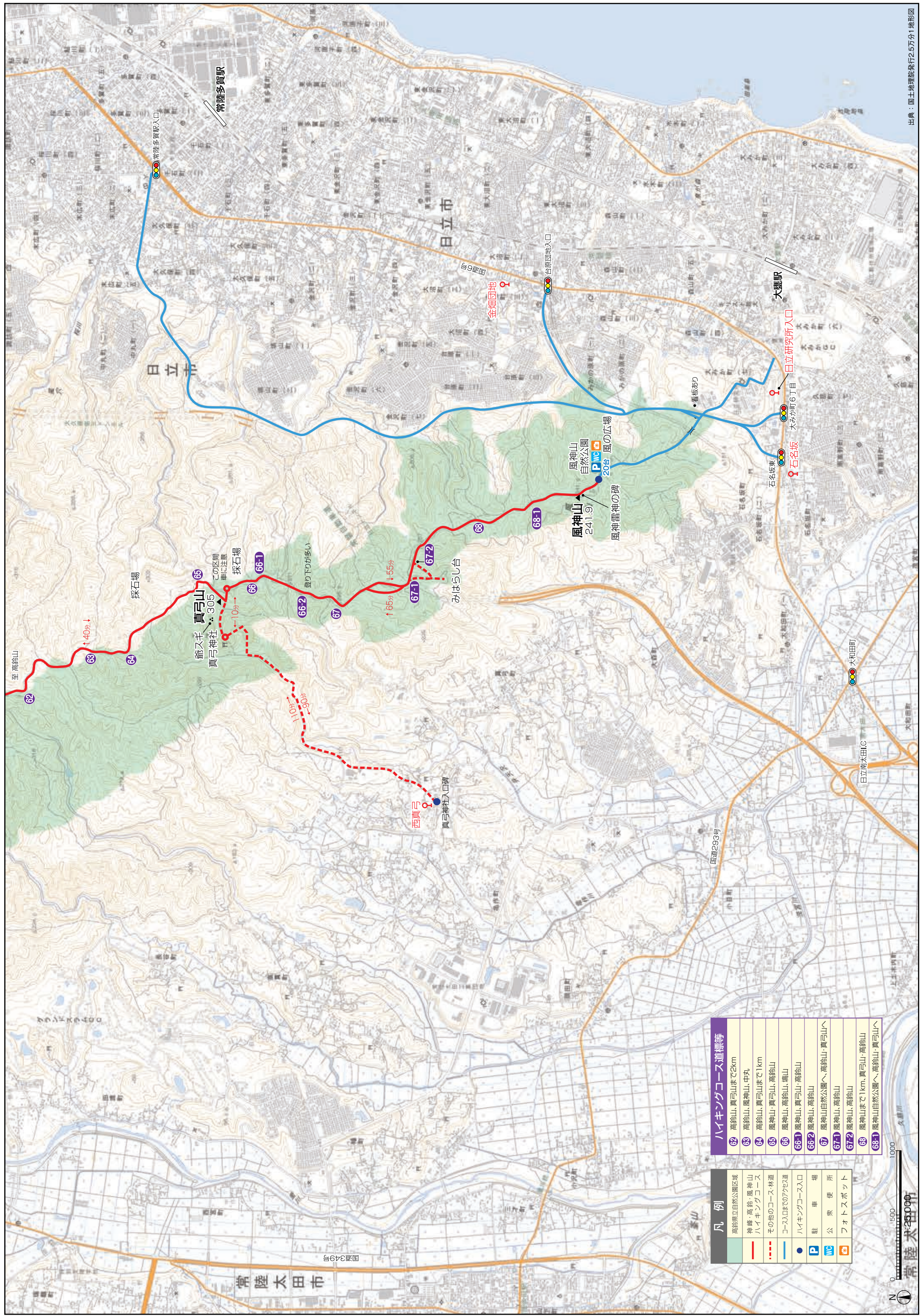
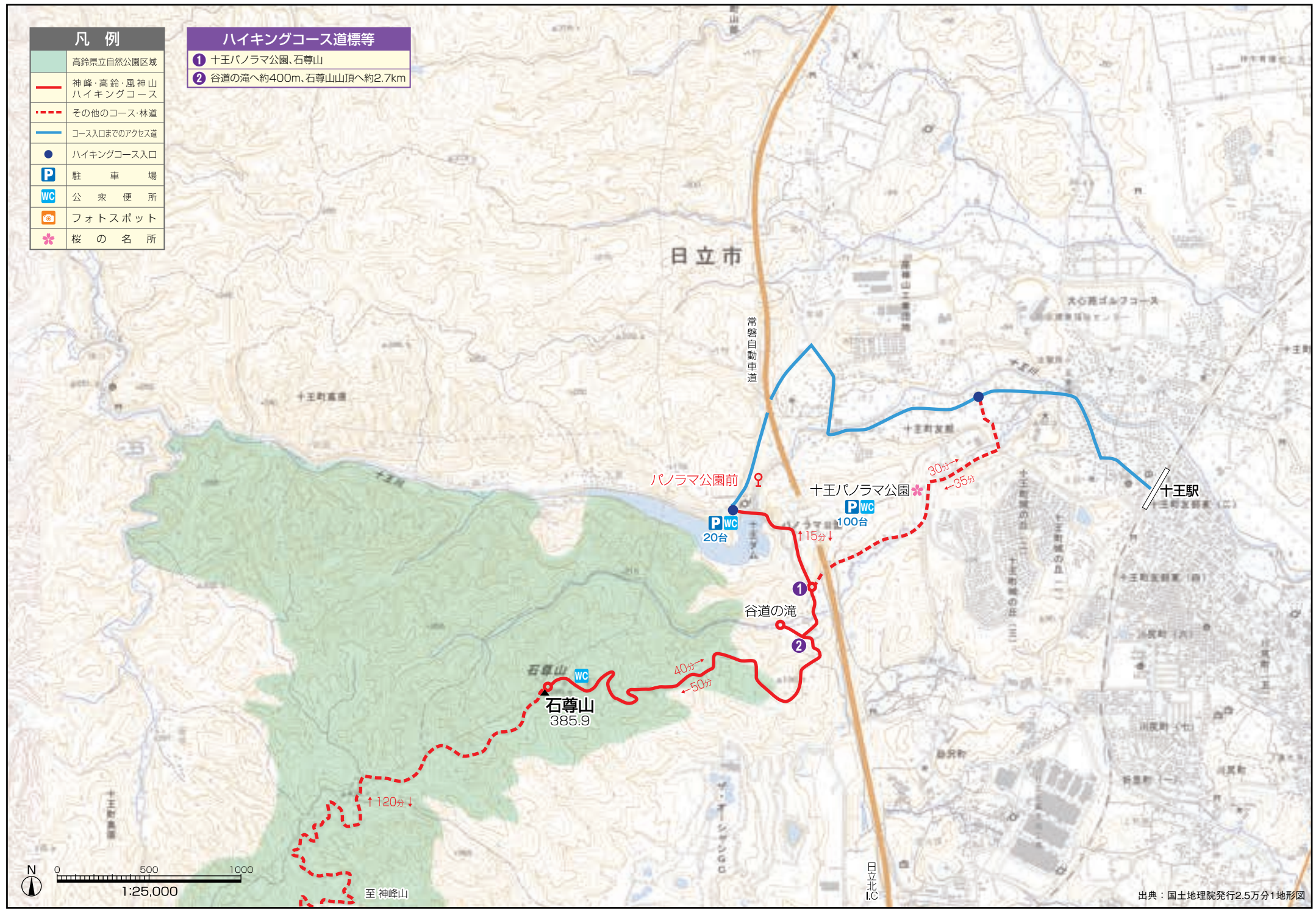
### お問合せ先

**自然公園に関すること**  
茨城県 県民生活環境部自然環境課 ☎ 029-301-2946

**ハイキングコースに関すること**  
日立市 にぎわい施設課 ☎ 0294-22-3111  
常陸太田市 観光振興課 ☎ 0294-72-8071

2021. 2

高鈴県立自然公園保護管理協議会 発行



出典：国土地理院発行2.5万分1地形図